

# Ondergronden en voorbehandeling

Voor binnen en buiten

## Materiaal

"Een verflaag is zo goed als zijn ondergrond."  
Dit oude schildersgezegde is nu actueler dan ooit.

Het grote aantal hedendaagse bouwmaterialen met hun verschillende eigenschappen en de steeds toenemende negatieve effecten van omgevingsfactoren maken een juiste voorbehandeling als basis voor een gezonde verf- of afwerklaag steeds belangrijker. Daarom biedt Caparol een groot assortiment voorstrijkmiddelen aan. Deze zijn afgestemd op de eisen van iedere, mogelijke ondergrond en op de grote verscheidenheid aan materialen die tegenwoordig - voor gladde en plastische afwerklagen, gestructureerde afwerklagen en beschermende lagen voor hout - op de markt zijn.

In deze Technische Informatie wordt een overzicht gegeven van de meest voorkomende soorten ondergrond - buiten en binnen - met een advies voor de beste voorstrijklaag en voor de daarop aan te brengen afwerklagen met dispersie- of polymerisaatharsverven en sierpleisters.

Deze informatie dient als hulpmiddel voor de vakman en de opdrachtgever om uit de vaak verwarrend grote hoeveelheid materiaal-aanbiedingen de juiste keuze te maken.

Bij gebruik van de geadviseerde producten dient de relevante technische informatie in acht worden genomen.

## Verwerking



**Ondergronden en voorbehandeling – buiten en binnen**

De ondergrond moet draagkrachtig, schoon, droog en vrij zijn stoffen die de hechting verminderen.

**Voorbehandeling:**

Oppervlakken buiten:

Kleine beschadigingen repareren met Caparol Fassaden-Feinspachtel. Grote beschadigingen tot 20 mm diep kunnen met Histolith® Renovierspachtel gerepareerd worden. Diepe gaten, scheuren en afgebroken hoekdelen repareren met een mortel, overeenkomend met de ondergrond. Reparatieplekken voorstrijken.

Let op: Bij verflagen op kleur op alkalische ondergronden vermindert een voorstrijklaag met CapaGrund Universal de kans op kalkuitbloeiingen.

**Constructieve voorwaarden ondergronden gevelisolatie:**

De ondergrond moet egaal, draagkrachtig, schoon, droog en vrij zijn stoffen die de hechting verminderen. Vooraf de toe te passen lijm testen op de ondergrond.

De ondergrond moet voldoende vast zijn om pluggen te kunnen aanbrengen.

Oneffenheden in de ondergrond tot 2 cm/m kunnen overbrugd worden, grotere oneffenheden egaliseren. Eventuele alternatieven behandelingen testen op het object.

Worden de EPS-isolatieplaten uitsluitend verlijmd dan moet de afscheursterkte van de ondergrond minimaal 0,08 N/mm<sup>2</sup> zijn. De systeemeisen (toelatingen) in acht nemen.

De ondergrond moet altijd voldoende draagkracht hebben. Als voorstrijkmiddel om de ondergrond te verstevigen kan OptiSilan TiefGrund worden toegepast. Geen oplosmiddelhoudend voorstrijkmiddel gebruiken.

Oppervlakken binnen:

Grotere beschadigingen repareren met een minerale mortel, overeenkomend met de ondergrond en 2-4 weken laten drogen. Grotere beschadigingen vullen met Akkordspachtel.

Let op: Bij gebruik van TiefGrund TB binnen komen oplosmiddelen vrij. Bij gebruik goed ventileren. Houd rekening met ARBO-wetgeving.

**Algemene validiteitstesten voor het aanbrengen van gevelisolatie:**

- Optische beoordeling van de ondergrond, met name de soort en geschiktheid van de ondergrond en de mogelijkheid van vocht achter het isolatiesysteem
- Met de vlakke hand vegen over het oppervlak om te controleren of de ondergrond stofvrij is
- Krasttest met een hard, puntig voorwerp om de sterkte en draagkracht te testen.
- Ondergrond besproeien met water om zuiging en eventuele scheuren vast te stellen
- Ondergrond bekloppen om loszittend delen vast te stellen
- Ondergrond controleren op oneffenheden conform normen en richtlijnen van de fabrikant gevelisolatie

**Het aanbrengen van een gevelisolatiesysteem moet volgens de normen en richtlijnen worden uitgevoerd.**

## Nieuw pleisterwerk



### **Buiten:**

Nieuw pleisterwerk, afhankelijk van jaargetijde en temperatuur, 2-4 weken laten staan. Door voorstrijken met CapaGrund Universal verminderd de kans op kalkuitbloeiingen en kan veelal na 7 dagen worden verder gewerkt. Reparatieplekken moeten goed uitgehard en droog zijn. Onbehandeld pleisterwerk van hydraulische kalk moet voorgestreeken worden met Syllitol- of AmphiSilan-producten.

#### *Voorstrijken:*

Op grof poreus, zuigend, licht zanderig pleisterwerk, afhankelijk van het verfsysteem, een voorstrijklaag aanbrengen met CapaTex Fix THIX. Op sterk zanderig, poederend pleisterwerk een impregneerlaag aanbrengen met Dupa Fix Grund.

### **Voorbehandeling ondergrond voor aan brengen gevelisolatiesystemen:**

#### **Buiten:**

Grote oneffenheden en uitgebroken delen met een geschikte mortel repareren / egaliseren. Om de ondergrond te verstevigen deze voorstrijken met OptiSilan TiefGrund.

#### **Binnen:**

Nieuw pleisterwerk, afhankelijk van temperatuur, 2-4 weken laten staan. Reparatieplekken moeten goed uitgehard en droog zijn.

#### *Voorstrijken:*

Op vast, normaal zuigend pleisterwerk is een voorstrijklaag niet nodig. Op grof poreus, licht zanderig, zuigend pleisterwerk een voorstrijklaag aanbrengen met CapaTex Fix THIX of OptiSilan TiefGrund.



### **Buiten:**

Pleisterwerk in zijn geheel reinigen door afwassen, afborstelen of waterstralen onder hoge druk, volgens plaatselijk voorschrift.

#### *Voorstrijken:*

Op grof poreus, zuigend, licht zanderig pleisterwerk, afhankelijk van het verfsysteem, een voorstrijklaag aanbrengen met CapaTex Fix THIX, OptiSilan TiefGrund of Syllitol RapidGrund 111. Op sterk zanderig, poederend pleisterwerk een impregneerlaag aanbrengen met Dupa Fix Grund.

### **Voorbehandeling ondergrond voor aan brengen gevelisolatiesystemen:**

#### **Buiten:**

Grote oneffenheden en uitgebroken delen met een geschikte mortel repareren / egaliseren. Om de ondergrond te verstevigen deze voorstrijken met OptiSilan TiefGrund.

#### **Binnen:**

Vuil verwijderen door afwassen of afborstelen.

#### *Voorstrijken:*

Op vast, normaal zuigend pleisterwerk is een voorstrijklaag niet nodig. Op grof poreus, licht zanderig, zuigend pleisterwerk een voorstrijklaag aanbrengen met CapaTex Fix THIX, OptiSilan TiefGrund of Syllitol® RapidGrund 111.

## Beton



### **Buiten:**

Beton reinigen volgens geëigende methode, bijv. door waterstralen onder hoge druk. Plaatselijke voorschriften in acht nemen.

#### *Voorstrijken:*

Op zwak zuigende, gladde vlakken een voorstrijklaag aanbrengen met CapaGrund Universal. Op grof poreuze, licht zanderige, respectievelijk zuigende vlakken een voorstrijklaag aanbrengen met OptiSilan TiefGrund. Op poederende vlakken een impregneerlaag aanbrengen met Dupa Fix Grund.

### **Voorbehandeling ondergrond voor aan brengen gevelisolatiesystemen:**

Losse delen verwijderen. Grote oneffenheden en uitgebroken delen met een geschikte mortel repareren / egaliseren. Ontkistingsolie en sinterhuid door geschikte methode verwijderen. Bij dicht, niet zuigend beton, moet een extra verankering middels pluggen plaatsvinden.

### **Binnen:**

Eventueel aanwezige resten van stoffen die de hechting kunnen verminderen verwijderen met water waaraan een schoonmaakmiddel is toegevoegd. Poederende, zanderige substanties verwijderen.

#### *Voorstrijken:*

Geen voorstrijklaag nodig.

## **Krijtende / poederende oppervlakken**



### **Buiten:**

Reinigen door waterstralen onder hoge druk, volgens plaatselijk voorschrift.

#### *Voorstrijken:*

Op zwak zuigende, respectievelijk gladde vlakken een voorstrijklaag aanbrengen met CapaGrund Universal. Bij oppervlakken die na waterstralen sterk zuigen een impregneerlaag aanbrengen met Dupa Fix Grund. Ook geschikt voor gevelisolatie met EPS-platen.

### **Voorbehandeling ondergrond voor aan brengen gevelisolatiesystemen:**

#### **Buiten:**

Grote oneffenheden en uitgebroken delen met een geschikte mortel repareren / egaliseren. Om de ondergrond te verstevigen deze voorstrijken met OptiSilan TiefGrund. Bij een dichte, niet zuigende ondergrond moet een extra verankering middels pluggen plaatsvinden.

#### **Binnen:**

Vlakken die afgeven reinigen door afwassen of afborstelen.

#### *Voorstrijken:*

Op vaste, normaal zuigende ondergronden is een voorstrijklaag niet nodig. Op grof poreuze, zuigende vlakken een voorstrijklaag aanbrengen met CapaTex Fix THIX, OptiSilan TiefGrund of Sylitol® RapidGrund 111.

## Vezelcementplaten met en zonder asbestvezels



### **Buiten:**

Onbehandelde asbestcementplaten onder geschikte omstandigheden reinigen, volgens plaatselijk voorschrift. Bij behandelde asbestcementplaten: zie informatie BFS-Merkblatt nr. 14. Houd rekening met plaatselijke verordeningen en ARBO-wetgeving.

Bij vrijstaande platen ook de achterkanten en zijkanten voorstrijken om zo vochtindringing tegen te gaan. Indien dit door plaatselijke omstandigheden niet mogelijk is zal de opdrachtgever schriftelijk op de hoogte gesteld moeten worden dat schade aan het verfsysteem niet is uit te sluiten.

### *Platen voorstrijken zonder asbestvezels:*

Op oppervlakkig verdichte platen een voorstrijklaag aanbrengen met Dupa-Haftgrund. Op zanderige, sterk zuigende platen een impregneerlaag aanbrengen met Dupa Fix Grund.

### *Vorstrijken platen met asbestvezels:*

Bij platen met asbestvezels afhankelijk van het soort plaat voorstrijken:

<i>Onbehandeld en zuigend</i>	<i>Dupa Fix Grund</i>
<i>Met een verflaag</i>	<i>CapaGrund Universal</i>
<i>Met minerale laag (witte cement)</i>	<i>Dupa-Haftgrund</i>
<i>Met minerale laag (Glasal)</i>	<i>Disbon® 481 2K-EP-Universalprimer</i>

Het behandelen van asbesthoudende platen met slecht hechtende verflagen kan zelden succesvol worden uitgevoerd. In voorkomende gevallen altijd vooraf een proef met één van de genoemde voorstrijkmiddelen op het object opzetten om de hechting te testen. Indien geen of onvoldoende hechting wordt verkregen moet de plaat worden vervangen. Het proefvlak minimaal 7 dagen laten drogen voordat de hechting getest kan worden door middel van de kruissnedeproef en tape. Voor het behandelen van asbesthoudende ondergronden de plaatselijke verordeningen en ARBO-wetgeving in acht nemen.

### **Voorbehandeling ondergrond voor aan brengen gevelisolatiesystemen:**

#### **Buiten:**

Grote oneffenheden en uitgebroken delen met geschikte materiaal repareren. Ondergronden met scheidende substanties reinigen.

De draagkracht van de platen moeten voldoende zijn om hechting te verkrijgen. Niet geschikte platen vervangen.

Voor het behandelen van asbesthoudende ondergronden de plaatselijke verordeningen en ARBO-wetgeving in acht nemen.

Op vezelcementplaten kan het isolatiesysteem uitsluitend door verlijmen worden aangebracht.

#### **Binnen:**

##### *Vorstrijken platen zonder asbestvezels:*

Geen voorstrijklaag noodzakelijk.

Bij platen met asbestvezels dezelfde behandeling als bij "Buiten" toepassen. Als eindafwerking kunnen speciale binnenproducten gekozen worden.

##### **Cementhoudende houtvezelplaten:**

Vanwege de hoge alkaliteit moeten, om kalkuitblijngen te voorkomen, de platen met Disbon® 481 2K-EP-Universalprimer worden voorgestreekt.

### Bakstenen metselwerk, onbehandeld



#### **Buiten:**

Behandeling alleen geschikt bij vorstbestendige bakstenen of klinkers zonder ingesloten verontreinigingen. Het voegwerk moet vrij zijn van scheuren en zoutdoorslag.

#### *Voorstrijken:*

Een impregneerlaag aanbrengen met Dupa Fix Grund.

#### **Voorbehandeling ondergrond voor aan brengen gevelisolatiesystemen:**

Op een matig zuigende of gladde ondergrond een voorstrijklaag aanbrengen met CapaGrund Universal. Grof poreuze, licht zandende ondergronden voorstrijken met OptiSilan TiefGrund. Resten van (voeg)mortel verwijderen. Grote oneffenheden en uitgebroken delen met een geschikte mortel repareren / egaliseren. Scheidende substanties verwijderen. Bij geglazuurde stenen de hechting van de glazuurlaag testen. Slecht hechtende glazuurlagen verwijderen. Om de ondergrond te verstevigen deze voorstrijken met OptiSilan TiefGrund. Bij een dichte, niet zuigende ondergrond moet een extra verankering middels pluggen plaatsvinden.

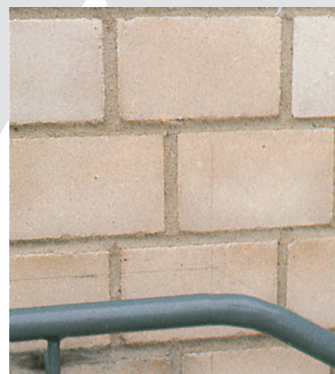
#### **Binnen:**

Uitbloeiingen (zouten) door droog afborstelen geheel verwijderen. Beschadigingen aan voegen en stenen repareren.

#### *Voorstrijken:*

Geen voorstrijklaag nodig.

### Kalkzandstenen metselwerk, onbehandeld



#### **Buiten:**

Metselwerk van kalkzandstenen buitenmuren moeten, overeenkomstig de aanbevelingen van het Centraal Verkoopkantoor voor kalkzandsteenindustrie te Hilversum, met silicaat- of siliconenhars-emulsieverf worden behandeld. Wij adviseren Syllitol- of AmphiSilan-producten.

#### *Voorstrijken:*

Een voorstrijklaag aanbrengen met OptiSilan TiefGrund of Syllitol® RapidGrund 111.

#### **Voorbehandeling ondergrond voor aan brengen gevelisolatiesystemen:**

#### **Buiten:**

Op een matig zuigende of gladde ondergrond een voorstrijklaag aanbrengen met CapaGrund Universal. Grof poreuze, licht zandende ondergronden voorstrijken met OptiSilan TiefGrund. Resten van (voeg)mortel verwijderen. Grote oneffenheden en uitgebroken delen met een geschikte mortel repareren / egaliseren. Scheidende substanties verwijderen. Om de ondergrond te verstevigen deze voorstrijken met OptiSilan TiefGrund.

#### **Binnen:**

Uitbloeiingen (zouten) door droog afborstelen geheel verwijderen. Beschadigingen aan voegen en stenen repareren.

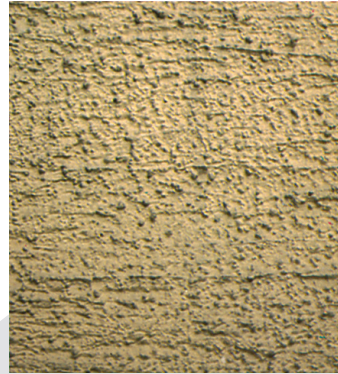
#### *Voorstrijken:*

Geen voorstrijklaag nodig.

## Draagkrachtige dispersie- of siliconenhars-verflagen

### **Algemeen:**

Gevels, behandeld met een muurverf op basis van dispersie eisen speciale aandacht. Bij dit soort ondergronden kan het voorkomen dat, door de alkaliteit van de lijm, de muurverflaag gaat verzeppen. Met name bij toetreding van vocht kan dit zich voordoen.



### **Buiten:**

Vuile, krijtende, oude verflagen reinigen volgens geëigende methode of door waterstralen onder hoge druk, volgens plaatselijk voorschrift.

### Matig zuigend:

Een voorstrijklaag aanbrengen met CapaGrund Universal, verdund tot max. 3 % met water.

### Gemiddeld tot sterk zuigend:

Een voorstrijklaag aanbrengen met OptiSilan TiefGrund.

### Krijtend en zandend:

Impregneren met Dupa Fix Grund. Ook geschikt onder gevelisolatie met EPS-platen.

Glanzende of waterafstotende verflagen mechanisch of chemisch opruwen.

Vorstrijken met CapaGrund Universal.

Is na reinigen nog steeds een waterafstotende laag aanwezig dan voorstrijken met Dupa-Haftgrund.

### **Voorbehandeling ondergrond voor aan brengen gevelisolatiesystemen:**

#### Buiten:

Voor het verstevigen van de ondergrond een voorstrijklaag aanbrengen met OptiSilan TiefGrund of CapaTex Fix THIX.

#### Binnen:

Glanzende verflagen opruwen. Vervuiling verwijderen.

#### Vorstrijken:

Een voorstrijklaag aanbrengen met CapaGrund Universal. Op matte, normaal zuigende vlakken is een voorstrijklaag niet nodig.



### Draagkrachtige kunsthars- of siliconenhars-sierpleister en intacte buitengevelisolatie

#### **Algemeen:**

Gevels, behandeld met een sierpleister op basis van dispersie eisen speciale aandacht. Bij dit soort ondergronden kan het voorkomen dat, door de alkaliteit van de lijm, de muurverflaag gaat verzepen. Met name bij toetreding van vocht kan dit zich voordoen.



#### **Buiten:**

Oud pleisterwerk volgens geëigende methode reinigen. Bij waterstralen onder hoge druk: maximaal 60 bar. De vlakken door en door laten drogen voor verdere behandeling.

#### *Voorstrijken:*

Een voorstrijklaag aanbrengen met CapaGrund Universal. Gevelisolatiesystemen uitsluitend behandelen met ThermoSan®, Muresko SilaCryl, Sylitol® NQG of AmphiSilan.

#### **Voorbehandeling ondergrond voor aan brengen gevelisolatiesystemen:**

Buiten: Voor het verstevigen van de ondergrond een voorstrijklaag aanbrengen met OptiSilan TiefGrund of CapaTex Fix THIX.

#### **Dubbel gevelisolatiesysteem:**

Inspectie: Het oude systeem tot op de ondergrond verwijderen. Ondergrond en oude isolatiesysteem onderzoeken op geschiktheid voor aanbrengen van een extra isolatiesysteem.

### Niet draagkrachtige lak- en dispersieverflagen of kunsthars-sierpleister



#### **Buiten:**

Verflagen geheel, vrij van resten, verwijderen volgens geëigende methode, bijvoorbeeld mechanisch reinigen, of afbijten en naspoelen door waterstralen onder hoge druk, volgens plaatselijk voorschrift. De vlakken door en door laten drogen voor verdere behandeling.

#### *Voorstrijken:*

Op zwak zuigende, respectievelijk gladde vlakken een voorstrijklaag aanbrengen met CapaGrund Universal. Op poederende, zanderige, zuigende vlakken een impregneerlaag aanbrengen met Dupa Fix Grund.

#### **Binnen:**

Verflagen geheel, vrij van resten, verwijderen volgens geëigende methode.

#### *Voorstrijken:*

Op zwak zuigende vlakken een voorstrijklaag aanbrengen met CapaSil Primer. Op grof poreuze, zanderige, zuigende vlakken een voorstrijklaag aanbrengen met CapaTex Fix THIX of OptiSilan TiefGrund.

### Niet draagkrachtige minerale- of silicaatverflagen en afwerkklagen



**Buiten:**

Verflagen geheel, vrij van resten, verwijderen door slijpen, schrapen, waterstralen of een andere geëigende methode. De vlakken door en door laten drogen voor verdere behandeling.

*Voorstrijken:*

Een impregneer- of voorstrijklaag, afhankelijk van het verfsysteem, aanbrengen met Dupa Fix Grund of Syllitol® RapidGrund 111.

**Voorbehandeling ondergrond voor aan brengen gevelisolatiesystemen:**

Buiten: Controleren of de ondergrond voldoende vast is.

Bij het bevestigen van de isolatieplaten op niet goed hechtende verflagen moet naast verlijmen ook geplugd worden volgens voorschrift. De afscheursterkte van de ondergrond testen.

Binnen: Geheel, vrij van resten, door slijpen of schrapen verwijderen. Stofvrij maken.

*Voorstrijken:*

Een impregneer- of voorstrijklaag, afhankelijk van het verfsysteem, aanbrengen met CapaTex Fix THIX of Syllitol® RapidGrund 111.

### Door ijzerzouten, uitlaatgassen, roet of nicotine vervuilde vlakken en droge watervlekken



**Buiten:**

IJzerhoudende afzettingen, vuil door uitlaatgassen en roet volgens geëigende methode, bijvoorbeeld waterstralen, reinigen. De vlakken door en door laten drogen voor verdere behandeling. IJzerhoudende insluitingen in de ondergrond mogen niet met water gereinigd worden.

*Voorstrijken:*

Een voorstrijklaag aanbrengen met Dupa-Haftgrund. Bij het aanbrengen van een afwerklaag met watervrije muurverf, Duparol toepassen.

**Binnen:**

Met water, waaraan een schoonmaakmiddel is toegevoegd, reinigen.

*Voorstrijken:*

Een isolerende voorstrijklaag aanbrengen met CapaWood Aqua Isolation. Sterk vervuilde oppervlakken afwerken met de watervrije isolatieverf Dupa-inn N°1.

Gevelisolatiesystemen zijn niet geschikt op deze ondergronden.

### Algen-, mos- of schimmelaangroei



#### **Buiten:**

Mos, algen en schimmels volgens geëigende methode verwijderen met een toegelaten schimmel-, mos- en/of algendodend middel. De ondergrond voldoende laten drogen.

#### *Voorstrijken:*

Een voorstrijklaag aanbrengen overeenkomstig de aard en de staat van de ondergrond. Als afwerklaag ThermoSan®, Muresko Silacryl of PermaSilan toepassen.

#### **Binnen:**

Schimmel verwijderen met water door te borstelen, te schrapen of af te krabben. Met een toegelaten schimmeldodend middel nawassen en goed laten drogen.

#### *Voorstrijken:*

Een voorstrijklaag aanbrengen overeenkomstig de aard en de staat van de ondergrond. Een afwerklaag aanbrengen met Indeko-W van Caparol.

Voor het toepassen van muurverven die minder gevoelig zijn voor aangroei van micro-organismen de (Europese) wet- en regelgeving in acht nemen.

### Onbehandeld cellenbeton



#### **Buiten:**

Aan materialen voor de afwerking van cellenbeton worden bijzondere eisen gesteld met betrekking tot hechting, weersbestendigheid, uitzettingsvermogen, waterdampdoorlaatbaarheid en vochtopname. Voor de behandeling van cellenbeton de technische informatiebladen nr. 329, nr. 330 en nr. 333 van Disbon® raadplegen.

#### **Voorbehandeling ondergrond voor aan brengen gevelisolatiesystemen:**

##### **Buiten:**

Grote oneffenheden en uitgebroken delen met een geschikte mortel repareren / egaliseren. Om de ondergrond te verstevigen deze voorstrijken met OptiSilan TiefGrund of CapaTex Fix THIX.

##### **Binnen:**

#### *Voorstrijken:*

Een voorstrijklaag aanbrengen met CapaPlex met water verdund in de verhouding 1:3. Bij het schilderen van cellenbeton wordt een emmer (22 kg) Minera Universal als grondlaag met ca. 1,6–2,0 l (8–10 gew.-%) en als afwerklaag met ca. 0,4–0,6 l (2–3 gew.-%) met een menging van 1 vol. deel Syllitol® RapidGrund 111 en 1 vol. deel water, verdund.

### Beton met breukvlakken en vrijliggend wapeningsijzer



#### **Buiten:**

Te renoveren, sterk beschadigde betonvlakken met breukvlakken en vrijliggend wapeningsstaal, behandelen met het DisboCRET® - systeem van Disbon. Vraag advies aan de accountmanager van Caparol in uw regio.

**Gevelisolatiesystemen zijn niet geschikt op deze ondergronden.**

### Draagkrachtige, goed hechtende minerale- of silicaatverflagen



#### **Buiten:**

Goed hechtende verflagen droog of nat reinigen. Slecht hechtende, verweerde minerale verflagen verwijderen door schuren, afsteken of afbijten verwijderen. Het totale oppervlak met water afspoelen volgens plaatselijk voorschrift.

Een grondlaag aanbrengen met Sylitol® RapidGrund 111, max. 1:1 met water verdund, afhankelijk van de zuiging van de ondergrond.

Afwerken met een Sylitol product.

#### **Voorbehandeling ondergrond voor aan brengen gevelisolatiesystemen:**

##### **Buiten:**

Op een matig zuigende of gladde ondergrond een voorstrijklaag aanbrengen met CapaGrund Universal. Grof poreuze, licht zandende ondergronden voorstrijken met OptiSilan TiefGrund.

Resten van mortel verwijderen. Grote oneffenheden en uitgebroken delen met een geschikte mortel repareren / egaliseren. Scheidende substanties verwijderen.

Om de ondergrond te verstevigen deze voorstrijken met OptiSilan TiefGrund of CapaTex Fix THIX.

##### **Binnen:**

Afwerken met Sylitol-producten.

##### *Vorstrijken*

Een voorstrijklaag aanbrengen met Sylitol® RapidGrund 111, max. 1:1 met water verdund, afhankelijk van de zuiging van de ondergrond.

### Gescheurde pleister- of betonvlakken



#### **Buiten:**

De verftechnische sanering van gescheurd pleisterwerk en gescheurde betonvlakken is te gecompliceerd om binnen het bestek van deze technische informatie hierover te adviseren. Het technisch informatieblad van Cap-elast-systeem beschrijft uitvoerig de behandeling van de vlakken met diverse soorten scheuren. Raadpleeg dit informatieblad of vraag Caparol om advies.

#### *Voorstrijken:*

Is afhankelijk van de soort ondergrond en scheurvorming. Raadpleeg het Technisch Informatieblad van Cap-elast.

#### **Voorbehandeling ondergrond voor aan brengen gevelisolatiesystemen:**

Buiten: Slecht hechtend- en gescheurd mineraal pleisterwerk verwijderen en het gehele oppervlak afborstelen. Op een matig zuigende of gladde ondergrond een voorstrijklaag aanbrengen met CapaGrund Universal. Grof poreuze, licht zandende ondergronden voorstrijken met OptiSilan TiefGrund.

Resten van mortel verwijderen. Grote oneffenheden en uitgebroken delen met een geschikte mortel repareren / egaliseren. Scheidende substanties verwijderen.

Om de ondergrond te verstevigen deze voorstrijken met OptiSilan TiefGrund of CapaTex Fix THIX.

### Hout



#### **Buiten:**

Voor dekkende of transparante afwerkingen van hout producten uit het TriMaXX-lakprogramma, het Capacryl-lakprogramma, Carat WoodPaint of uit het Capadur-houtbeschermingsprogramma toepassen.

Gevelisolatiesystemen zijn niet geschikt op deze ondergronden.

#### **Binnen:**

Voor dekkende of transparante afwerkklagen op hout de milieuvriendelijke producten uit het Capalac Aqua-programma, het Capacryl-lakprogramma, Carat WoodPaint of het Capadur-houtbeschermingsprogramma toepassen.

Onbehandeld gips en kant-en-klaarpleisters uit de mortelgroepen PIV en PV



**Binnen:**

Gipsmortel met sinterhuid schuren en het oppervlak stofvrij maken.

*Voorstrijken:*

Een voorstrijklaag aanbrengen met CapaSil Primer. Op geschuurde vlakken een impregneerlaag aanbrengen met met CapaTex Fix THIX, zonodig tot max. 20 % met water verdund.

**Gipskartonplaten**



**Binnen:**

Mortelaanzet schuren. Zwakke, zachte plekken in de gipsmortel ter versteviging impregneren met CapaTex Fix THIX, zonodig tot max. 20 % met water verdund.

*Voorstrijken:*

Een voorstrijklaag aanbrengen met CapaTex Fix THIX. Platen die in water of verf oplosbare stoffen bevatten voorstrijken met CapaWood Aqua Isolation.

**Gipsplaten/ -blokken**



**Binnen:**

Mortelaanzetten schuren.

*Voorstrijken:*

Op zuigende platen een voorstrijklaag aanbrengen met CapaTex Fix THIX. Op sterk verdichte, gladde platten een voorstrijklaag aanbrengen met CapaSil Primer.

### Leempleister



#### **Binnen:**

Verontreiniging door borstelen of afkrabben verwijderen.

#### *Voorstrijken:*

Een voorstrijklaag aanbrengen met Sylitol RapidGrund 111, 2 : 1 met water verdund. Verkleuringen zijn niet uit te sluiten en zal geaccepteerd moeten worden door de opdrachtgever. Zonodig Aqua-inn N°1 toepassen.

### Onbehandelde rauhfaser-, structuur- of voorgedrukt behang op basis van papier



#### **Binnen:**

Controleren op goede hechting. Loszittende delen vastlijmen.

#### *Voorstrijken:*

Geen voorstrijklaag nodig.

### Veegvaste verflagen



#### **Binnen:**

Volledig wegwassen en de ondergrond goed laten drogen.

#### *Voorstrijken:*

Een impregneerlaag aanbrengen met CapaTex Fix THIX, zonodig tot max. 20 % met water verdund.

### Hardschuimplaten



#### **Binnen:**

Controleren op goede hechting. Loszittende platen vastlijmen.

#### *Voorstrijken:*

Geen voorstrijklaag nodig. Op door nicotine vervuilde platen een afwerklaag aanbrengen met isolerende verven als: IsoDeck, IsoDeck Ultra, Dupa-inn No-1.

### Loszittend behang



**Binnen:** Loszittend behang volledig verwijderen. Lijm en resten van grondpapier wegwassen. Oppervlak goed laten drogen.

#### *Voorstrijken:*

Een impregneerlaag aanbrengen met Capatex Fix THIX, zonodig tot max. 20 % met water verdund.

#### **Metaalconstructies:**

Afhankelijk van de gewenste reinigingsgraad en roestbescherming de ondergrond voorbehandelen volgens DIN EN ISO 12 944.

Vraag voor de behandeling van metaalconstructies advies bij DAW Nederland te Nijkerk.

**Bij gebruik van oplosmiddelhoudende producten binnen moet wet- en (ARBO)regegeving in acht worden genomen.**



## Verwijzingen

Veiligheidsvoorschriften (stand conform laatste uitgave)

Voor actuele informatie raadpleeg het meest recente VeiligheidsInformatieBlad.

Technisch advies

Alle in de praktijk voorkomende ondergronden en de behandeling daarvan kunnen niet in dit technisch informatieblad worden opgenomen. Moeten ondergronden behandeld worden die niet in deze TI worden vermeld, vraag dan een objectgericht advies aan. Wij adviseren u graag.

Servicecentrum

**DAW NEDERLAND B.V.**

Tel.: (+31) (0)33 247 50 00  
Fax: (+31) (0)33 247 50 12  
e-mail: [info@dawnederland.nl](mailto:info@dawnederland.nl)

Kijk ook op [www.dawnederland.nl](http://www.dawnederland.nl)